



UNIVERSITÀ  
CATTOLICA  
del Sacro Cuore

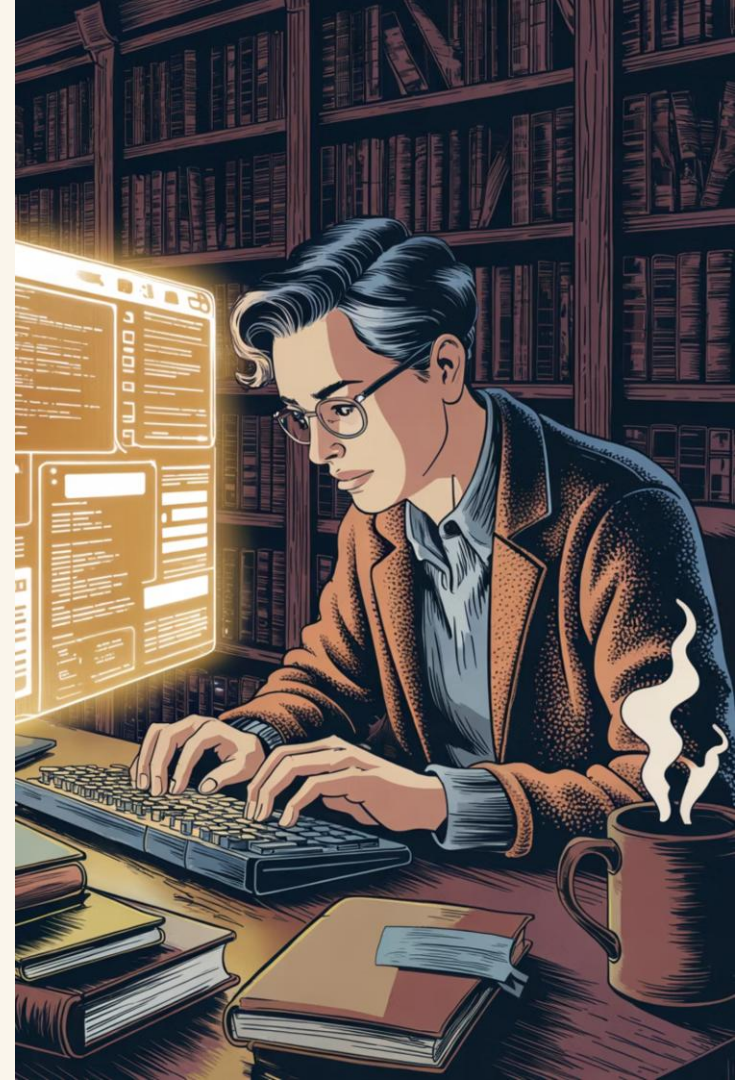
PsiCom

Centro studi e ricerche  
di Psicologia della Comunicazione

# IA, Metaverso, Psicologia dell'esperienza e della creatività

Alice Chirico, Ph.D.,  
Centro Studi e Ricerche di Psicologia  
della Comunicazione (PsiCom)

Le traiettorie di ricerca del  
Centro Studi e Ricerche di  
Psicologia della  
Comunicazione (*PsiCom*)



Fluente, educata e (a volte) fallace: come funziona la conversazione umani-AI in compiti di ragionamento complesso



# Che cosa studiamo quando studiamo l'IA?

Non solo uno strumento, ma..

Ma un nuovo mediatore di:

A. Conversazione

B. Relazione

C. Emozione

D. Esperienza estetica

E. Creatività



1

**A. Parlare con l'IA**

*Conversazione e analisi psico-linguistica  
Conversazione e analisi pragma-linguistica*

2

**B. Sintonizzarsi con l'IA**

*Empathic Prompting e segnali non verbali*

3

**C. Allenarsi con l'IA**

*Training immersivo, VR e feedback automatico*

4

**D. Sentire attraverso l'IA**

*Musica, emozioni e intenzionalità*

5

**E. Creare con l'IA**

*Creatività di gruppo e GenAI*

*Cinque traiettorie di ricerca per comprendere come l'IA trasforma l'esperienza umana.*

# A.1. Parlare con l'IA

*Conversazione con ChatGPT e analisi psico-linguistica — Federica Biassoni e Martina Gnerre*



- Come conversiamo con ChatGPT?
- Quali norme conversazionali emergono spontaneamente nell'interazione?
- Come interpretiamo fluidità, cortesia e fallibilità del sistema?
- Quando la conversazione comincia a sembrare "umana"?

*L'IA non produce solo risposte: produce forme di interazione. Studiare queste forme significa studiare una nuova pragmatica della comunicazione.*

## A.2. Parlare (indirettamente) con l'IA

*AI-related signals in editorial assessment — Alice Chirico & Nicolò Gaj*

Come vengono interpretati i segnali legati all'uso dell'IA nei processi editoriali?

Segnali critici:

- disclosure dell'uso di IA
- output di AI-detector
- sospetti informali di uso dell'IA
- stile percepito come “troppo fluido” o “troppo artificiale”



*I segnali sull'IA non sono neutri: possono diventare valutativi*

## B. Liminal Project — Empathic Prompting

*Andrea Ubaldi, Lorenzo Stacchio, Alessandro Galdelli, Maurizio Mauri, Emanuele Frontoni, Andrea Gaggioli*

*Obiettivo: Integrare segnali non verbali nel contesto del prompt*

### **Sistema**

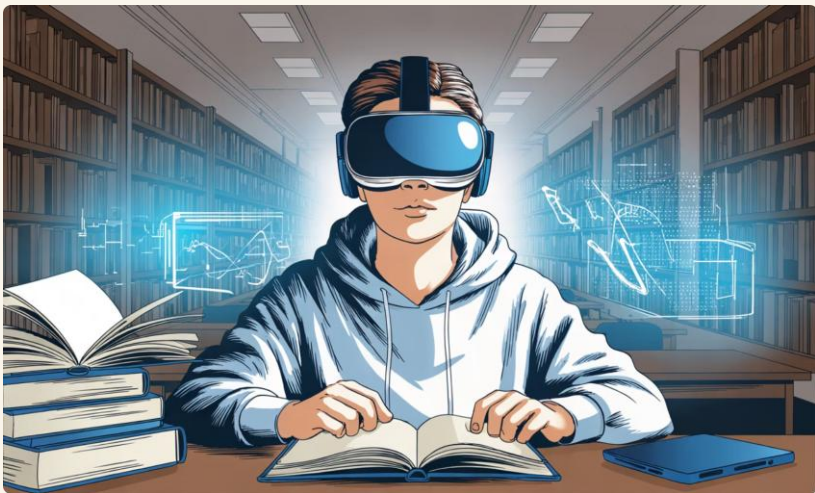
FaceReader rileva emozioni in tempo reale  
Valenza, arousal, emozioni di base  
I segnali entrano nel prompt del chatbot  
Nessun riaddestramento del modello

*Verso una conversazione uomo-IA più empatica e multimodale*



# C.1. Allenarsi con l'IA

*Training immersivo per competenze comunicative — Flavia Cristofolini & Andrea Gaggioli*



Due percorsi di ricerca

**Comunicazione empatica per insegnanti**

*VR, roleplay, ascolto attivo e feedback AI*

**Public speaking in L2**

*VR, ansia comunicativa e feedback personalizzato*

*L'IA e la VR diventano **ambienti di apprendimento esperienziale**:  
non solo strumenti, ma contesti trasformativi*

# C.2. OURMIND 2.0 – SocialMind VR

*Studio di fattibilità per un training VR sulle soft skill — Flavia Cristofolini & Andrea Gaggioli*

## Obiettivo

*Valutare fattibilità, usabilità e sicurezza di un training VR su mentalizzazione e gestione del conflitto*

## Output attesi

- *Aderenza al protocollo e completezza dati*
- *Buona usabilità (SUS) e assenza di criticità*
- *Base per futura validazione clinica*

## Metodo

- *Scenari immersivi di micro-conflitto*
- *Interazione attiva e scelta tra risposte comunicative*
- *Disegno quasi-sperimentale pre-post*

# D. Sentire attraverso l'IA

*GenAI and Music: Who composed this piece? — Eleonora Diletta Sarcinella, Anna Forzato, Andrea Schiavio, Alice Chirico*

## Domanda di ricerca

Le emozioni provate, l'intenzione emotiva e la creatività percepita cambiano se pensiamo che un brano sia stato composto da:

un **essere umano**

oppure

un'AI?



*Non ascoltiamo solo un brano: ascoltiamo anche una storia sulla sua origine*

# E. Creare con l'IA

*Creatività di gruppo e Intelligenza Artificiale Generativa — Katusha Gerardini , Andrea Gaggioli & Alice Chirico*

**Domanda di ricerca:** In che modo la GenAI influenza la creatività di gruppo?



## Misure adottate



### Prodotto creativo

*Fluidità, flessibilità, originalità, elaborazione*



### Processo

*Flow, user experience, emozioni durante il task*



### Clima di gruppo

*Sicurezza psicologica nel team*

# Una sintesi

Dalla macchina come strumento alla macchina come partner

## *Traiettorie*

*Conversazione*

*Empathic Prompting*

*Training immersivo*

*Musica e GenAI*

*Creatività di gruppo*

## *L'IA è studiata come...*

*Interlocutore con proprie norme pragmatiche e  
Interlocutore nei dialoghi collaborativi*

*Partner sensibile al contesto emotivo*

*Coach e sistema di feedback adattivo*

*Autore percepito con attribuzioni intenzionali*

*Attore attivo del processo creativo*

*La questione non è solo cosa l'IA fa, ma **che tipo di esperienza produce** nelle persone che la usano*

# PsiCom e l'IA: una psicologia dell'esperienza mediata

*Studiare l'IA significa studiare qualcosa di profondamente umano:*

- *Come **cambia la conversazione** quando l'interlocutore è un sistema artificiale*
- *Come funziona la **conversazione** tra umani e LLM in compiti di ragionamento complesso*
- *Come si **costruisce la fiducia***
- *Come **attribuiamo emozioni e intenzioni***
- *Come **trasformiamo la creatività***
- *Come **immaginiamo nuove forme di relazione uomo-tecnologia***

*L'IA non sostituisce semplicemente processi umani: li riconfigura.*



# Grazie

Alice Chirico, Ph.D.,  
Centro Studi e Ricerche di Psicologia  
della Comunicazione (PsiCom)