

EcoSost Farm

Dimostrazione ed informazione di indici di efficienza e qualità delle produzioni aziendali per migliorare la redditività delle stalle da latte nell'ottica dello sviluppo sostenibile

Valorizzare le produzioni aziendali: erbai autunno-vernini

Convegno
EcoSost Farm
2021.5.3



Claudio Valsecchi

Azienda Agricola Valsecchi Carlo e tecnico nutrizionista



Capofila



PSR LOMBARDIA
L'INNOVAZIONE
METTE RADICI
2014 2020



Fondo Europeo Agricolo per lo Sviluppo Rurale: l'Europa investe nelle zone rurali

Azienda Agricola Valsecchi



- Comazzo (Lodi)
- Parco Adda Sud
- 200 vacche in lattazione
- 7200 litri di latte/gg prodotti
- 3,98 grasso
- 3,5 proteina
- 204,000 SCC

Convegno EcoSost Farm
2021.5.3

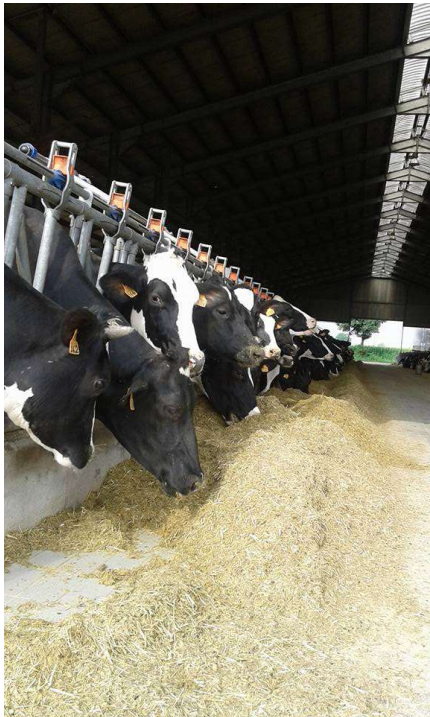


PSR LOMBARDIA
L'INNOVAZIONE
METTE RADICI
2014 2020

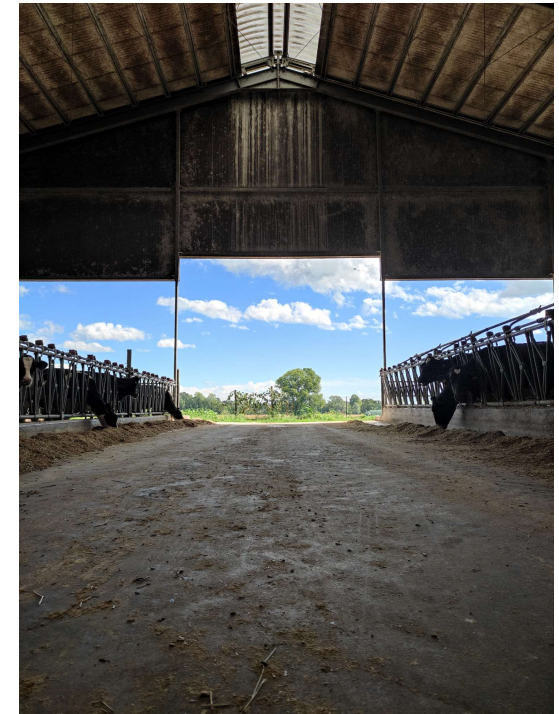


Fondo Europeo Agricolo per lo Sviluppo Rurale: l'Europa investe nelle zone rurali

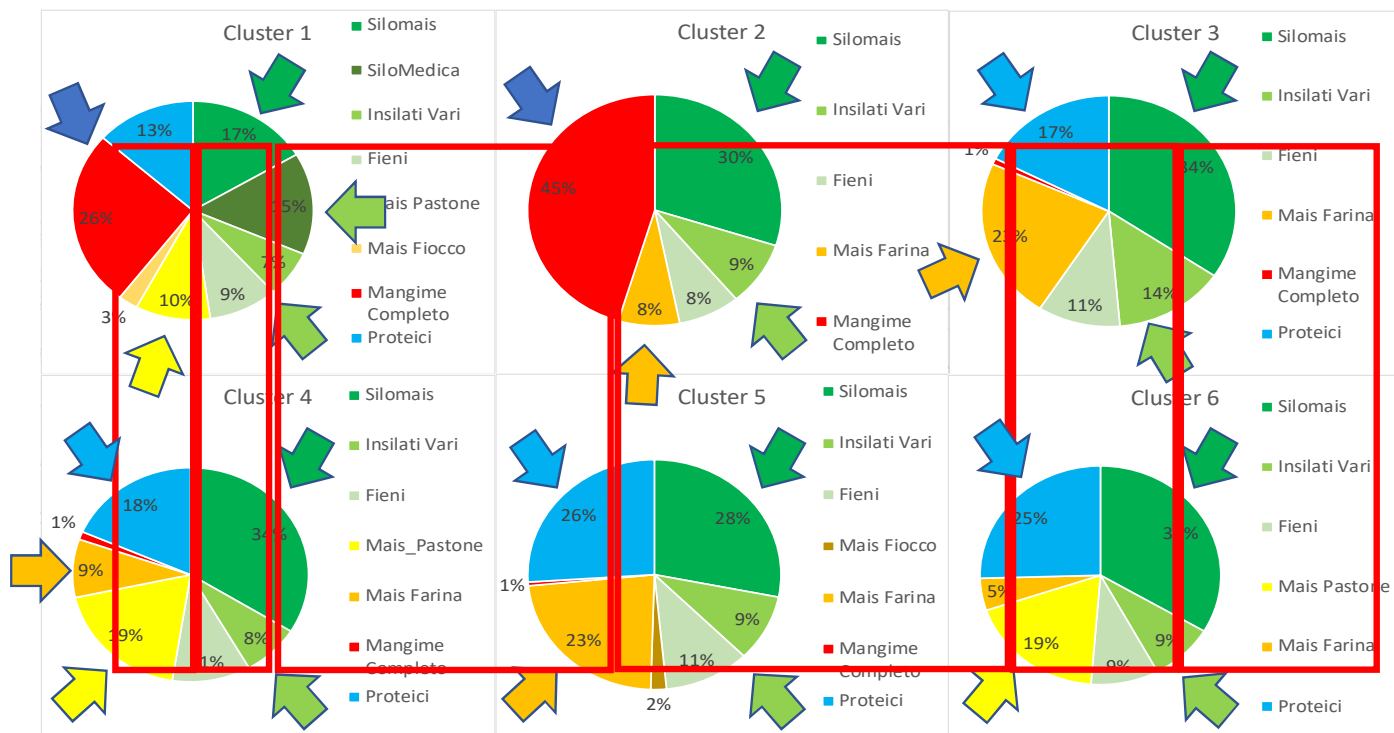
Razione alimentare lattazione



- Silomais
- Silomiscugli / silomedica
- Fieno ps / fieno medica
- Paglia
- Farina di mais, soia dec., soia fiocchi, pannello lino, melasso canna, grassi idrogenati
- Integratore mineral vitaminico



Pianura Padana razioni alimentari



Convegno EcoSost Farm
2021.5.3



PSR LOMBARDIA
L'INNOVAZIONE
METTE RADICI



Fondo Europeo Agricolo per lo Sviluppo Rurale: l'Europa investe nelle zone rurali

Fino al 2018 loietto insilato



Convegno EcoSost Farm
2021.5.3



PSR LOMBARDIA
L'INNOVAZIONE
METTE RADICI
2014 2020



Fondo Europeo Agricolo per lo Sviluppo Rurale: l'Europa investe nelle zone rurali

Loietto insilato



Convegno EcoSost Farm
2021.5.3



PSR LOMBARDIA
L'INNOVAZIONE
METTE RADICI
2014 2020



Fondo Europeo Agricolo per lo Sviluppo Rurale: l'Europa investe nelle zone rurali



>> Proteina



Fibra digeribile
Buona produzione

Convegno EcoSost Farm
2021.5.3



Grazie alla funzione di sostegno
delle graminacee
il prodotto non alletta

Ottima resa produttiva

Convegno EcoSost Farm
2021.5.3



Campi sperimentali 2017

Analisi campi sperimentali erbai consociati Cassinis-Valsecchi 2017

	Nome	S.S.	P.G.	L.G.	N.D.F	A.D.F	Ceneri	pH	Composizione
Foi	Mix Foi	21	14,5	1,7	66,4	39,1	10,5	3,47	Triticale 50% Orzo 36% Veccia 14
Tiraboschi	Terrepadane	20	15	2,3	65	36,2	11,4	3,51	Triticale 40% Orzo 40% Veccia 20%
Foi	Altosilo	19,1	12,1	1,8	71,7	38	10,1	3,63	triticale 34 % orzo 27 % pisello 17 % favino 22 %
Tiraboschi	Altosilo	20,9	14,8	2,2	67,8	39,6	11,3	3,79	triticale 34 % orzo 27 % pisello 17 % favino 22 %
Foi	Tritifav	20,9	11,4	2	72,8	39	10,2	3,43	Triticale Oxigen 33% Triticale Bienvenu 33% Favino 34%
Tiraboschi	Tritifav	21,3	14,8	2,5	64,2	37,5	12,7	3,39	Triticale Oxigen 33% Triticale Bienvenu 33% Favino 34%
Foi	Silos pro	19	13,5	1,8	70,4	40,7	10,4	3,47	frumento 40 % triticale 20 % pisello 30 % veccia 10 %
Tiraboschi	Silos pro	18,4	18,3	2,1	56,3	31,2	11,3	3,61	frumento 40 % triticale 20 % pisello 30 % veccia 10 %
Foi	Superfeed	24,5	13,4	1,9	61,7	35,3	10,5	3,42	Triticale 80 % veccia 20 %
Tiraboschi	Superfeed	22,6	12,8	1,8	65,2	37,8	10,9	3,7	Triticale 80 % veccia 20 %
Foi	Orzo Triticale Veccia	26,1	13,2	1,8	62	33,5	9,8	3,46	Orzo 43% Triticale 43% Veccia 14%
Foi	Orzo Pisello	28,4	14,7	1,6	57,4	33,6	10,1	3,4	Orzo 35% Pisello 65%

14 % PG

Convegno EcoSost Farm
2021.5.3



PSR LOMBARDIA
L'INNOVAZIONE
METTE RADICI
2014 2020



Fondo Europeo Agricolo per lo Sviluppo Rurale: l'Europa investe nelle zone rurali

Campi sperimentali 2018

Analisi campi sperimentali erbai consociati Cassinis-Valsecchi 2018									
	Nome	S.S.	P.G.	..G.	N.D.F	A.D.F	Ceneri	pH	Composizione
Foi	Mix Foi	20,6	14,3	2,4	50,8	21,5	8,2	4,4	
Tiraboschi	Mix Stella TP	22,5	17,3	2,7	44,3	22,7	11,6	4,4	FRUMENTO 25% - TRITICALE 20% - PISELLO 35% - VECCIA 20%
Foi	Superfeed	22,8	16,2	2,4	46,3	21,1	9,7	4,3	TRITICALE 80 % VECCIA 20 %
Tiraboschi	Superfeed	21,3	12,5	2,3	51	22,8	9	4,2	TRITICALE 80 % VECCIA 20 %
Foi	Mantova Pro	23,2	16,9	2,2	42,8	20,1	8,8	4,2	FRUMENTO 74% - AVENA 13% - VECCIA 13%
Tiraboschi	Mantova Pro	18,2	10,8	2,2	51,1	21,3	10,8	4,3	FRUMENTO 74% - AVENA 13% - VECCIA 13%
Foi	Silos pro	19,5	18,5	2,2	43,9	18,6	9,4	4,5	FRUMENTO 40% TRITICALE 20 % PISELLO 30 % VECCIA 10 %
Tiraboschi	Silos pro	23,8	13,1	2,3	54,1	23,5	9,9	4,3	FRUMENTO 40% TRITICALE 20 % PISELLO 30 % VECCIA 10 %
Foi	Power Feed	22,1	14,6	2,6	48,2	21,9	10,1	4,4	FRUMENTO 30% - TRITICALE 25% - VECCIA 15% - AVENA 30%
Tiraboschi	Power Feed	26	12,7	2,4	54,1	24,2	10,5	4,2	FRUMENTO 30% - TRITICALE 25% - VECCIA 15% - AVENA 30%
Foi	Oroverde	21,7	15,7	2,5	42,1	21	10,1	4,3	TRITICALE 60% - PISELLO 20% - VECCIA 10% - FAVINO 10%
Tiraboschi	Oroverde	23,2	13,9	2,4	51,1	23,2	10,7	4,3	TRITICALE 60% - PISELLO 20% - VECCIA 10% - FAVINO 10%
Foi	Tritefa	21,8	14,5	2,4	47	21,2	8,8	4,3	
Foi	Mix Green	19,2	15,5	2,5	41,3	20,3	9,5	4,3	

14,75 % PG

Convegno EcoSost Farm
2021.5.3



PSR LOMBARDIA
L'INNOVAZIONE
METTE RADICI



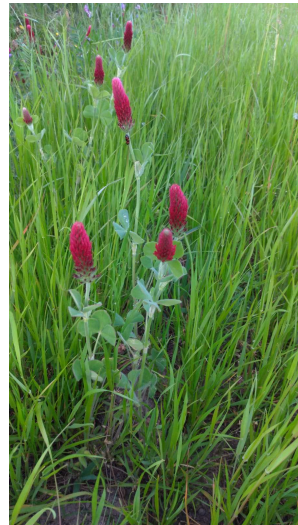
Fondo Europeo Agricolo per lo Sviluppo Rurale: l'Europa investe nelle zone rurali

Prova frumenti 2018

Analisi campi sperimentali Frumenti 2018								
Nome	S.S.	P.G.	L.G.	N.D.F	A.D.F	Ceneri	pH	Composizione
Ludwig	24,9	9,9	2,6	55	24,4	8,5	4,2	frumento in purezza
Akamar	21,1	11	2,8	60,9	24,5	9,9	4,4	frumento in purezza
Sailor	23,7	9,8	2,8	64,7	26,9	10,1	4,6	frumento in purezza
Norenos	27,4	13,1	2,6	52,4	23,8	10,4	4,4	frumento in purezza
Kalahari	25,3	9,5	2,6	61,4	24,9	8,7	4,5	frumento in purezza

10,66 % PG

Miscugli autunno-vernini (graminacee + leguminose)



MIX QUALITY FEED

- Loietto (80%)
- Veccia sativa (10%)
- Trifoglio incarnato (10%)

MIX LOVECCIA

- Loietto (60%)
- Veccia sativa (40%)

Loietto vs miscugli



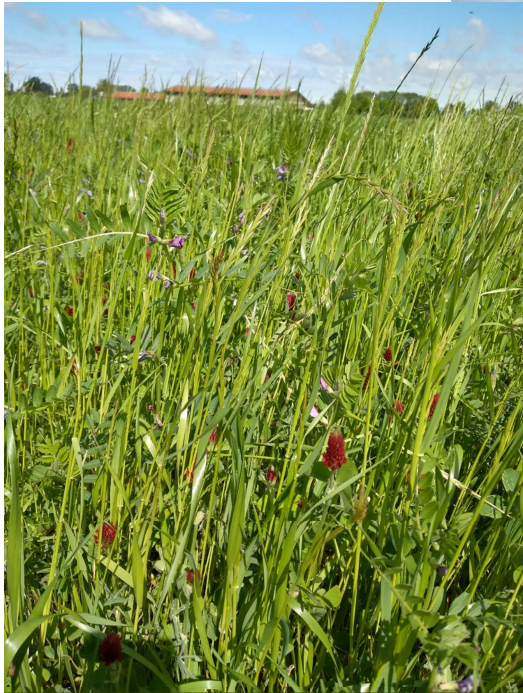
Convegno EcoSost Farm
2021.5.3



PSR LOMBARDIA
L'INNOVAZIONE
METTE RADICI
2014 2020



Fondo Europeo Agricolo per lo Sviluppo Rurale: l'Europa investe nelle zone rurali



Convegno EcoSost Farm
2021.5.3



PSR LOMBARDIA
L'INNOVAZIONE
METTE RADICI
2014 2020



Fondo Europeo Agricolo per lo Sviluppo Rurale: l'Europa investe nelle zone rurali

Data/Ora: 2020-05-04 13:54:17
 Strumento: poliSPEC-NIR (SN:E9F600E4)
 Azienda: Claudio Valsecchi
 Lotto: Valsecchi
 Prodotto: Erba insilata
 Campione: 2020.5.4 loiVecTrif fresco Valsecchi

Modalità di acquisizione: 3 Strisciata per 5 s

↔ VS ↔

Data/Ora: 2020-05-04 13:58:53
 Strumento: poliSPEC-NIR (SN:E9F600E4)
 Azienda: Claudio Valsecchi
 Lotto: Valsecchi
 Prodotto: Erba insilata
 Campione: 2020.5.4 loietto fresco Valsecchi 1

Modalità di acquisizione: 3 Strisciata per 5 s

Costituente	Tal quale	S	H	Sostanza secca	Costituente	Tal quale	S	H	Sostanza secca
Umidità	83.4	2.1	0.7	-	Umidità	79.6	1.8	0.5	-
Sostanza secca	16.6	2.1	0.7	16.6	Sostanza secca	20.4	1.8	0.5	20.4
Ceneri	2.6	1.2	1.6	15.6	Ceneri	2.5	1.0	1.2	12.3
Proteine	3.2	0.8	1.9	19.4	Proteine	2.7	0.6	1.4	13.5
Lipidi	0.7	1.2	1.5	4.2	Lipidi	0.7	0.9	1.3	3.5
NDF	8.6	0.9	1.8	51.8	NDF	11.5	0.8	1.4	56.6
ADF	5.3	2.6	0.8	32.0	ADF	6.7	2.3	0.6	32.7
ADL	-	12.4	2.4	-	ADL	-	10.9	1.9	-
AIA	-	15.7	2.9	-	AIA	-	13.5	2.5	-
pH	4.0	5.1	1.4	-	pH	4.0	4.4	1.2	-
pBMP	-	-	-	296.5	pBMP	-	-	-	295.9

Convegno EcoSost Farm
2021.5.3



PSR LOMBARDIA
L'INNOVAZIONE
METTE RADICI
2014 2020



Fondo Europeo Agricolo per lo Sviluppo Rurale: l'Europa investe nelle zone rurali



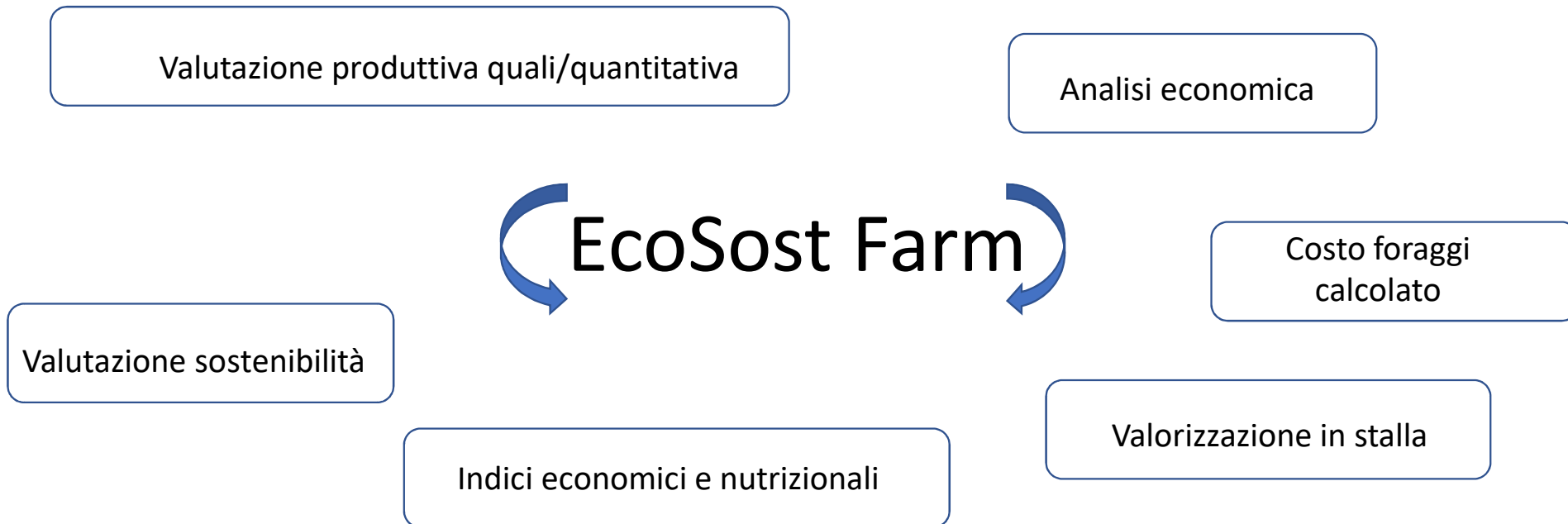
Perché scegliere il miscuglio?



- elevata PG (la SOIA costa!)
 - foraggio digeribile
 - ottima resa produttiva
 - arricchimento terreno
- no diserbo e poco concime



Work in progress.....



Convegno EcoSost Farm
2021.5.3



PSR LOMBARDIA
L'INNOVAZIONE
METTE RADICI
2014 2020



Fondo Europeo Agricolo per lo Sviluppo Rurale: l'Europa investe nelle zone rurali

EcoSost Farm

Dimostrazione ed informazione di indici di efficienza e qualità delle produzioni aziendali per migliorare la redditività delle stalle da latte nell'ottica dello sviluppo sostenibile

Valorizzare le produzioni aziendali: erbai autunno-vernini

Grazie per l'attenzione!



Convegno
EcoSost Farm
2021.5.3

Claudiovalsecchi.agr@gmail.com



Capofila



PSR LOMBARDIA
L'INNOVAZIONE
METTE RADICI
2014 2020



Fondo Europeo Agricolo per lo Sviluppo Rurale: l'Europa investe nelle zone rurali