

Consulente di carriera per l'orientamento 4.0

Diego Boerchi

**Apprendimento degli adulti
e personalizzazione: politiche,
orientamento e competenze
per l'occupabilità nell'era digitale**

Seminario di studio

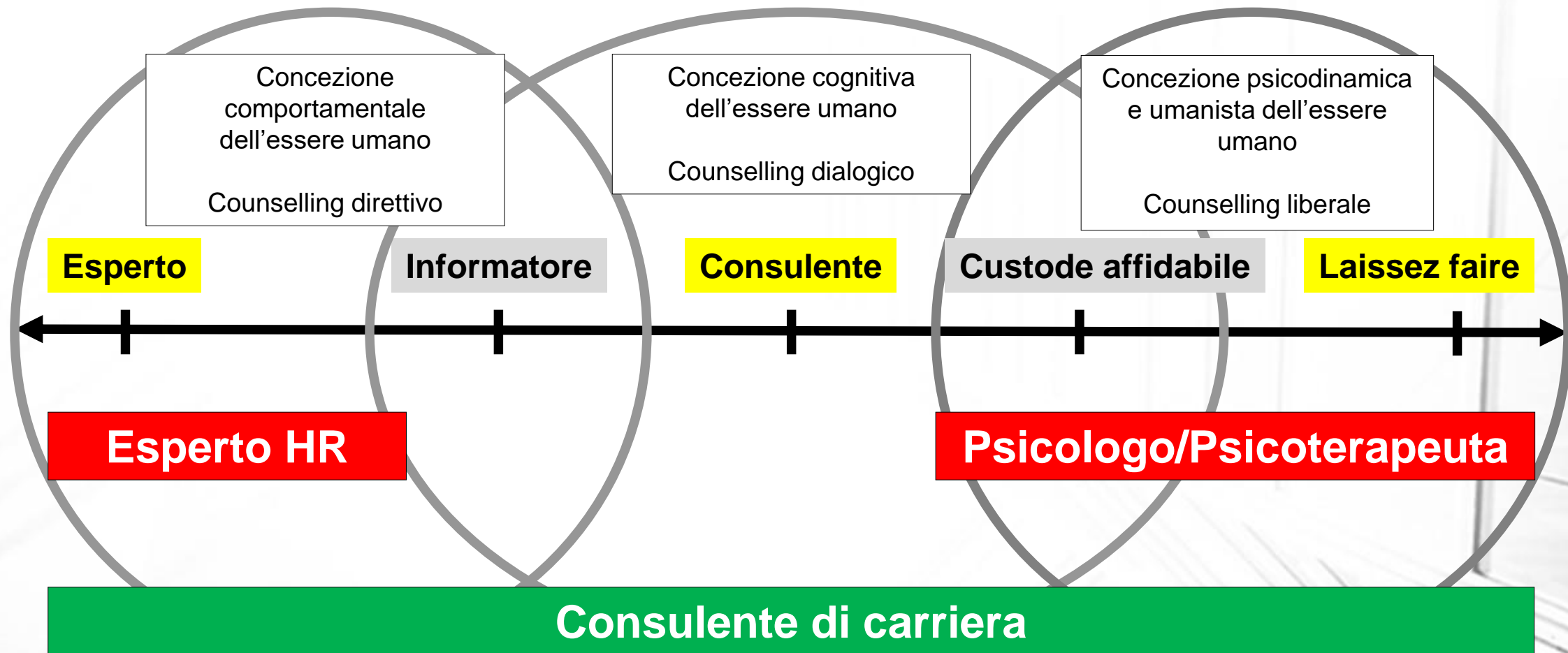
Venerdì 8 febbraio 2019
Aula Delta, ore 9.00
Via Emilia Parmense, 84 - Piacenza



UNIVERSITÀ
CATTOLICA
del Sacro Cuore

Cinque modelli di consulenza

Wojtasik (2000)





Creazione del Gruppo

LinkedIn

«Consulenza di Carriera»



350 Inviti (mirati)



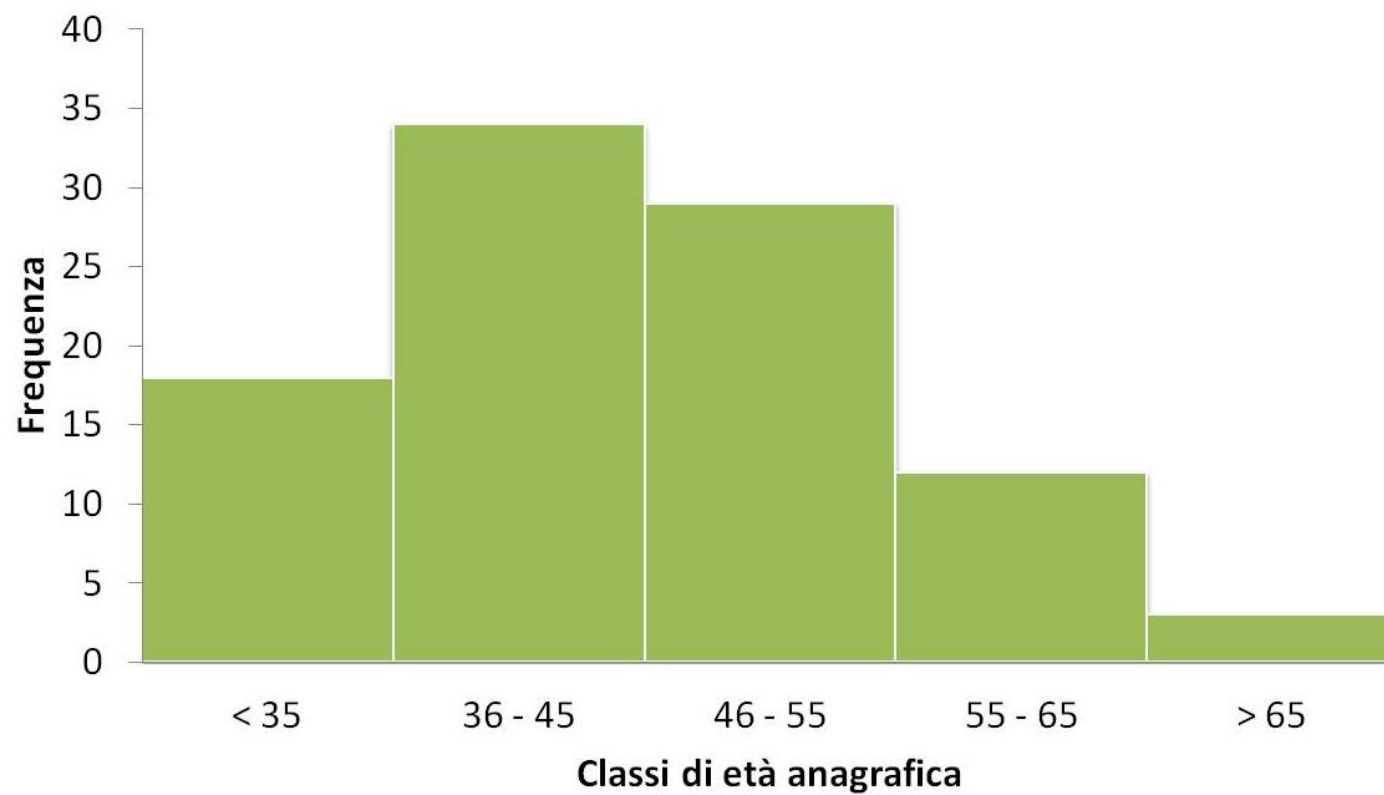
230 Adesioni



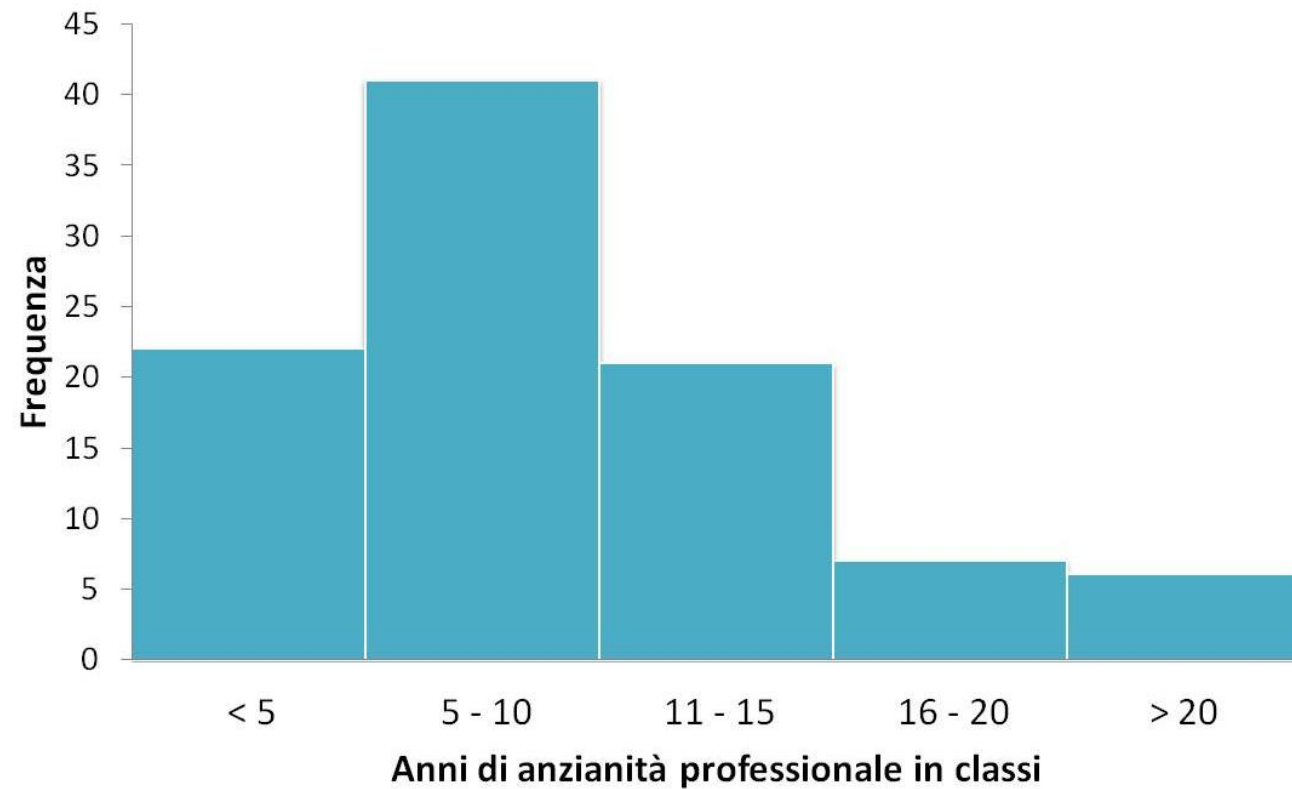
Richiesta di compilazione
QUESTIONARIO

100 risposte

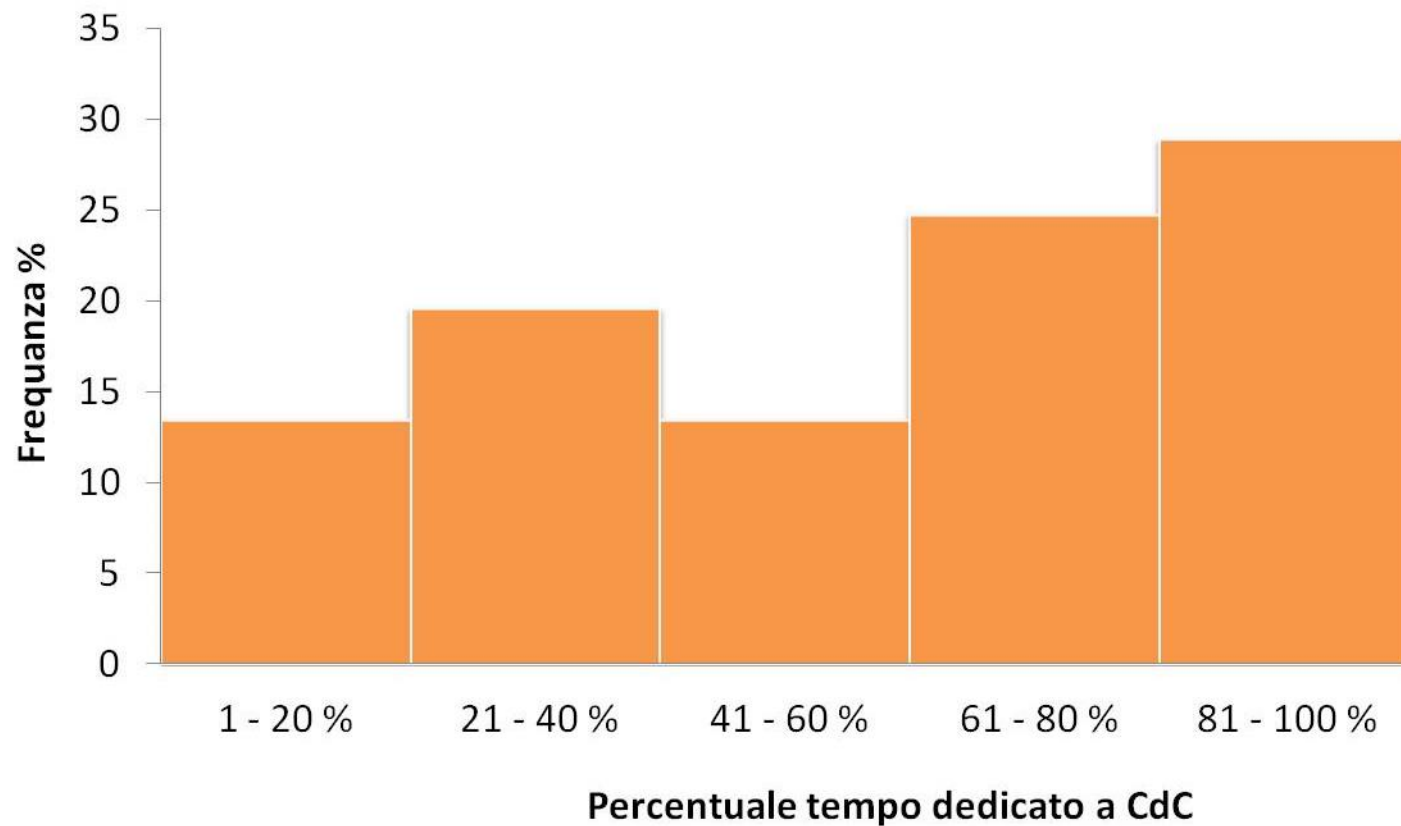
Età anagrafica



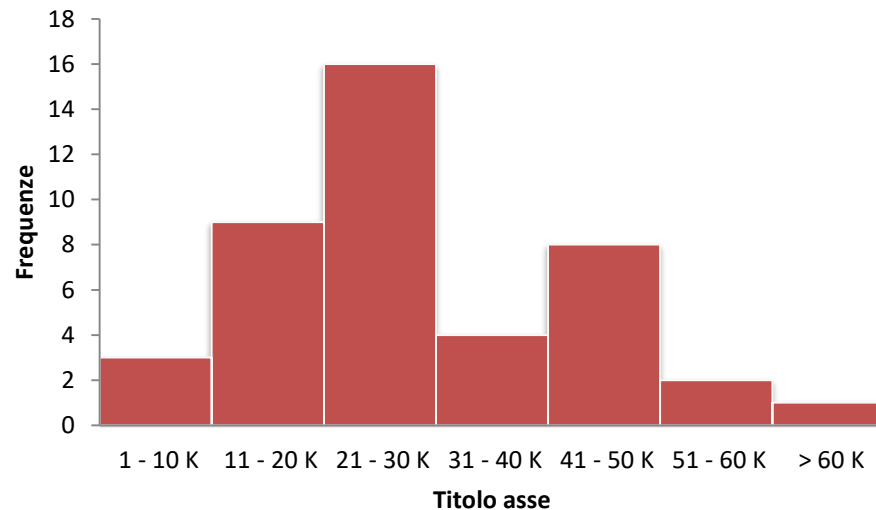
Anzianità professionale



Tempo dedicato alla CdC

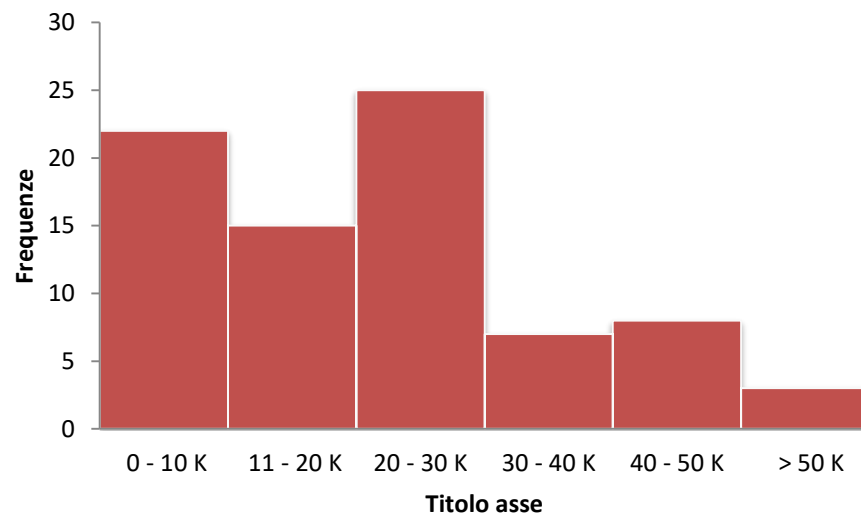


Reddito annuale lordo



Calcolato su chi opera per più del 60 % nella CdC

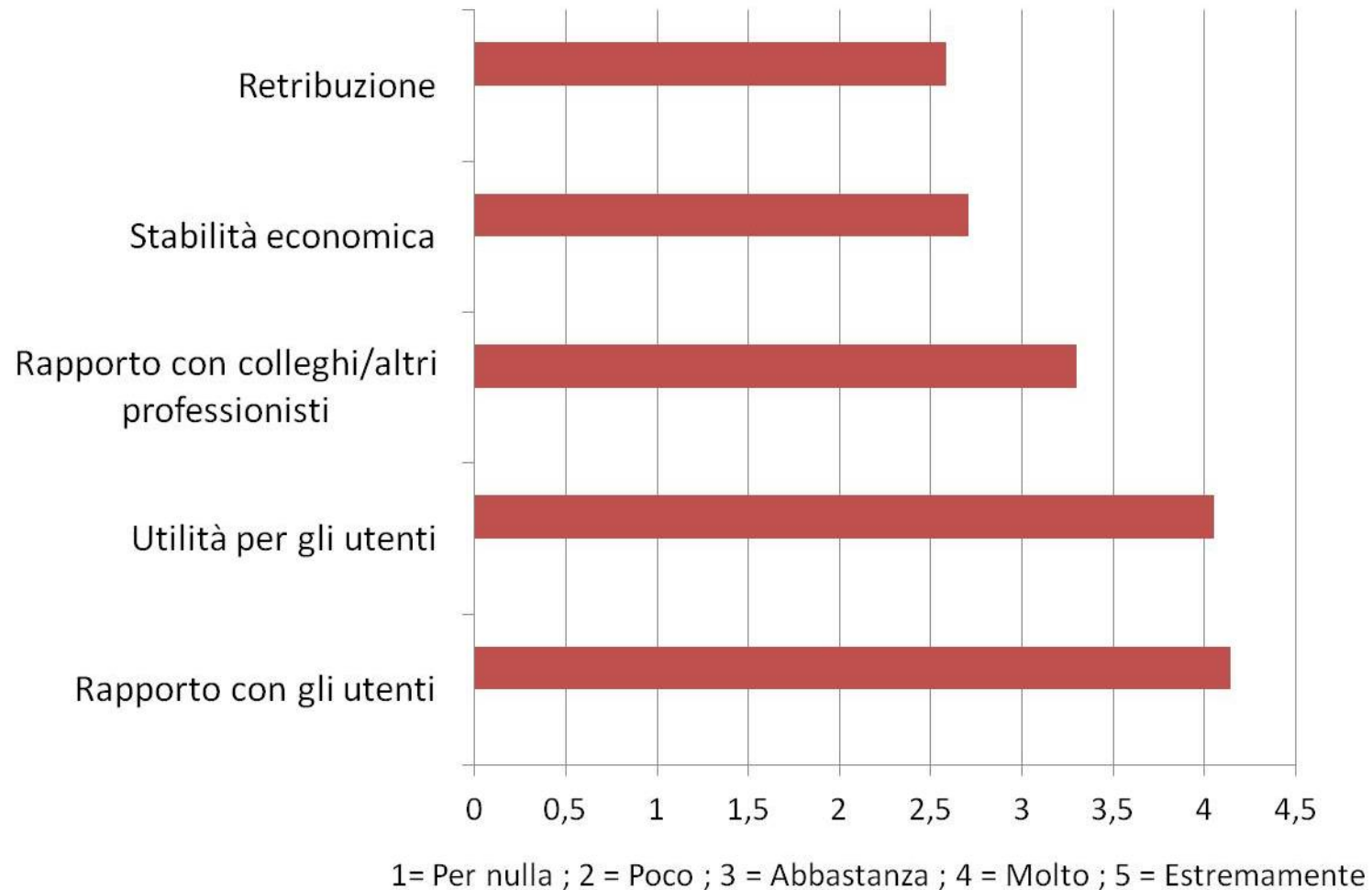
Media RAL : 30.500 Euro



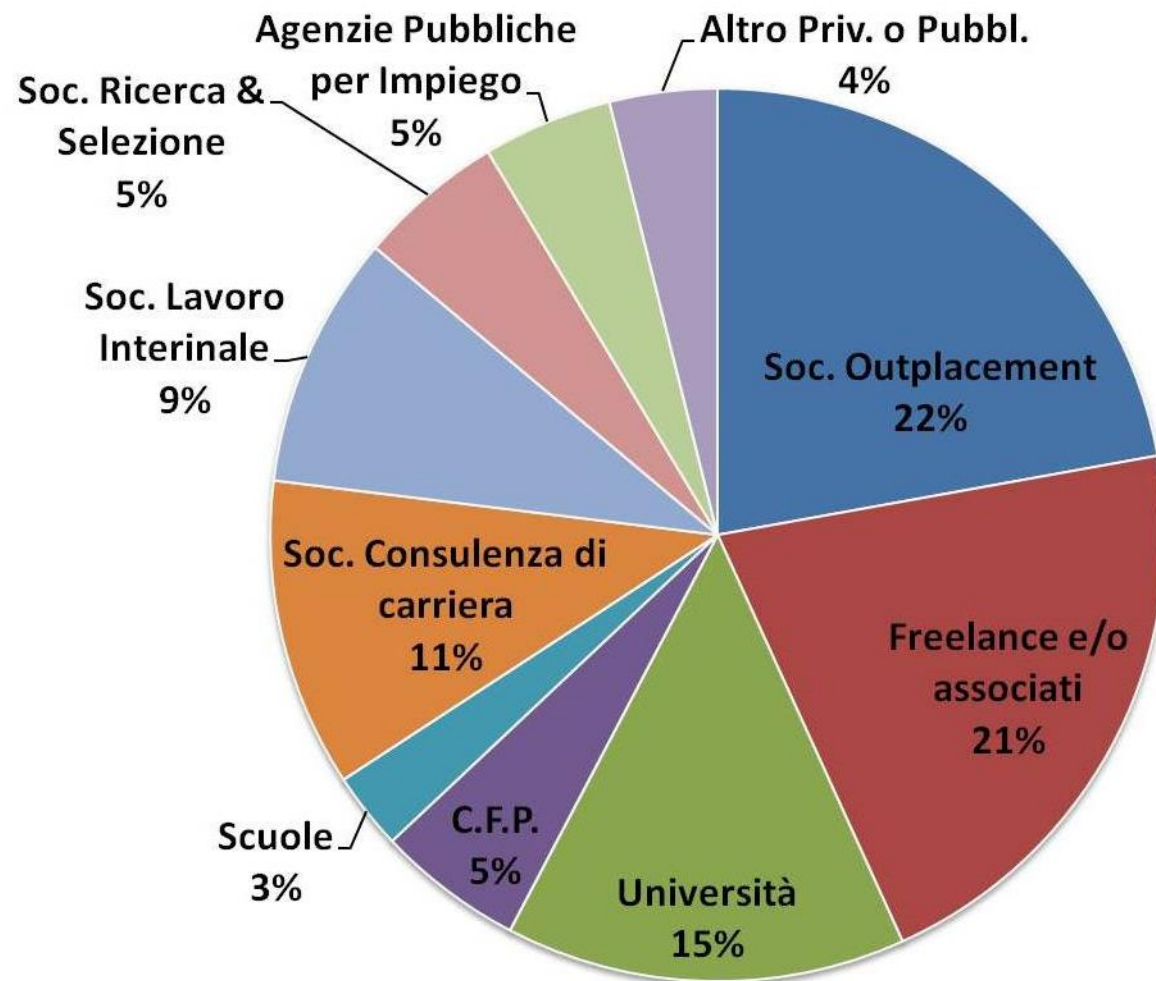
**Calcolato su tutto il campione
8 % – 100 % nella CdC**

Media RAL : 26.200 Euro

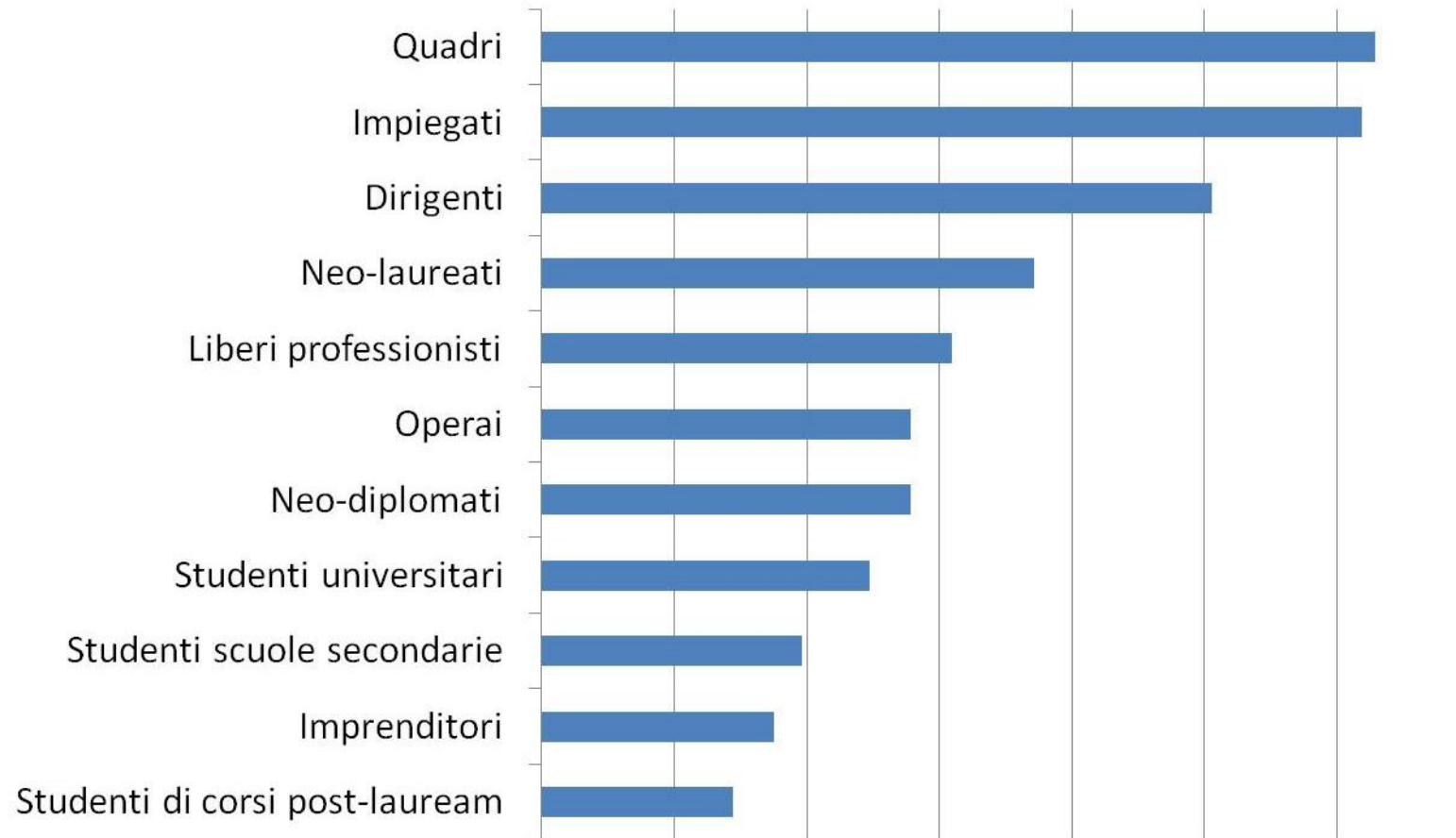
Livello di soddisfazione



Ambiente di lavoro

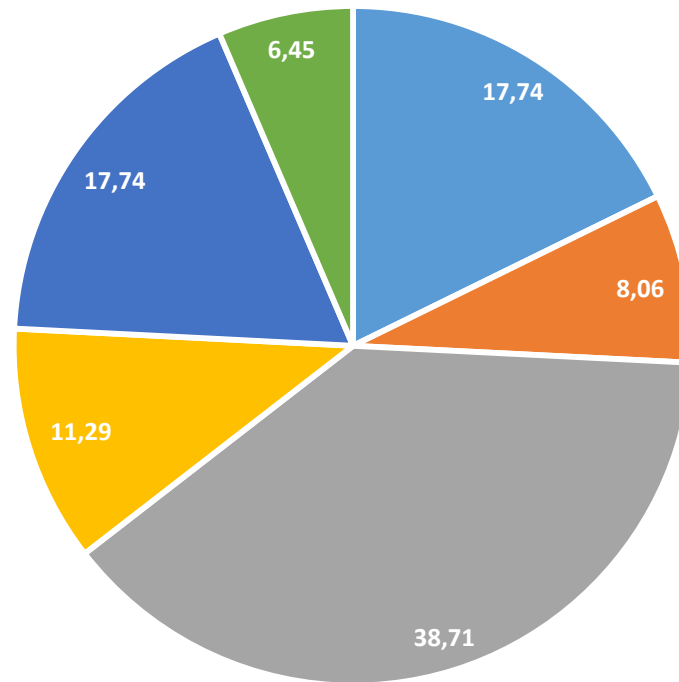


Tipologia utenti



Formazione di base

DISTRIBUZIONE TITOLO DI STUDIO LAUREE MAGISTRALI / A CICLO UNICO



■ Area giuridico-economica ■ Area politologica-sociale ■ Area psicologica ■ Area umanistica ■ Area pedagogica ■ Altro

Adeguatezza formazione

